



WEISSE VILLA WESTEND

WOHNUNG 05

WOHNFLÄCHE 78,50 M²
BALKON 20,13 M²

*Mondäne Architektur
im noblen Berlin Westend*

*Virtueller Doormen
und private Tiefgarage*

*Klassische Raumfolgen und
großzügige Grundrisse*

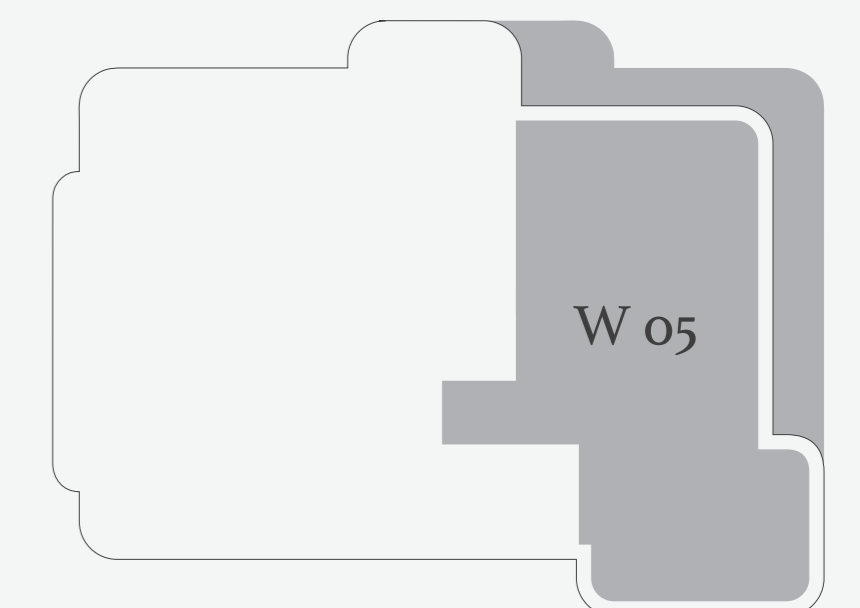
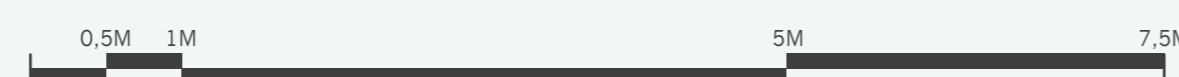
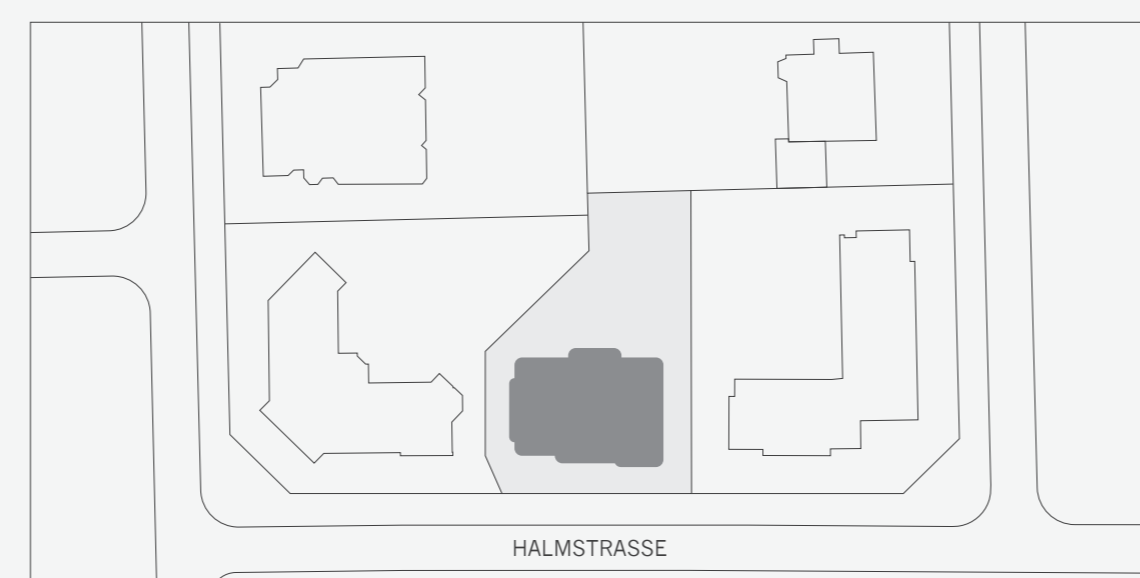
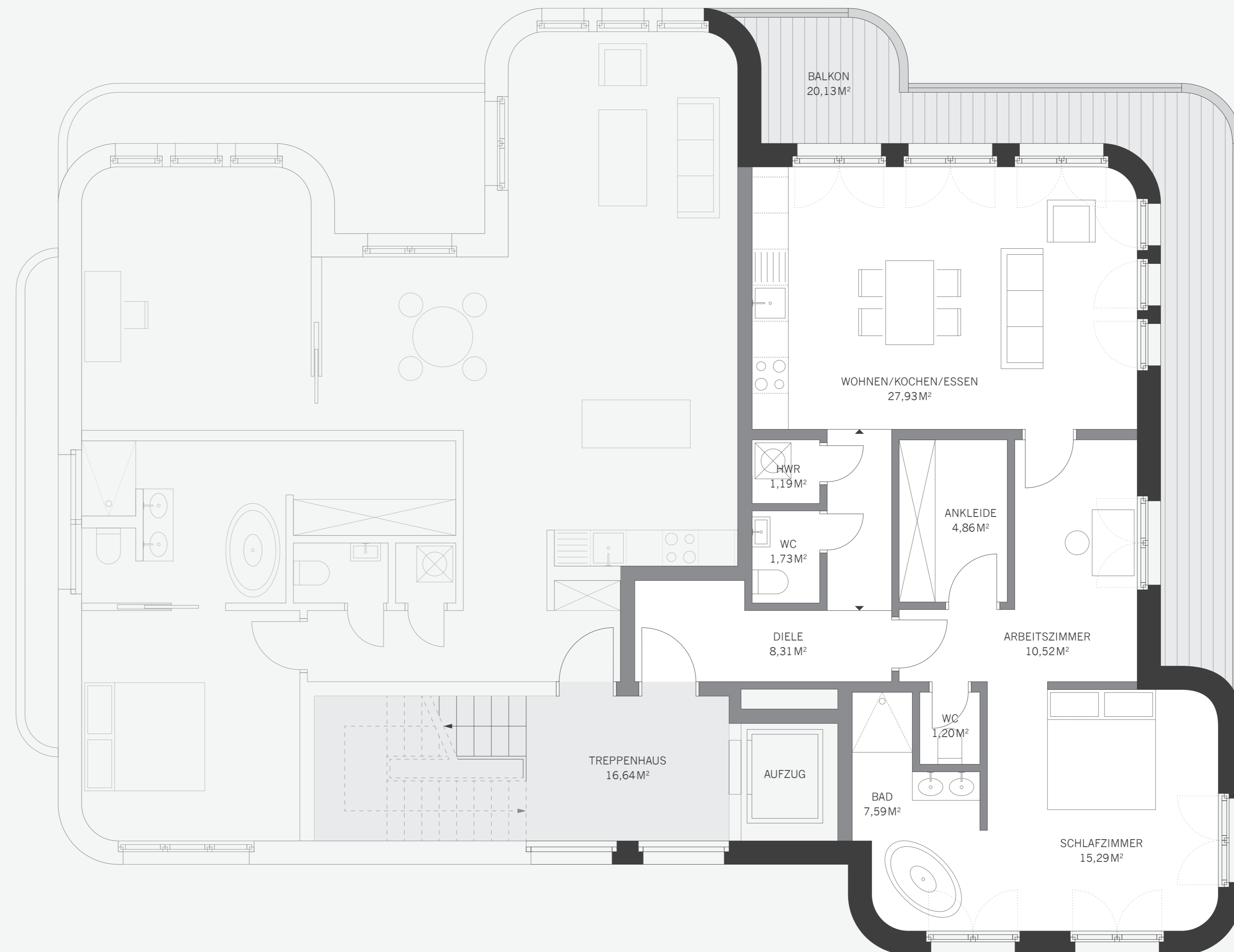
*Nachhaltige und besondere Materialien
mit höchster Präzision verarbeitet*



konzept. konstrukt. manufakt.

Budapesterstraße 8 | 10787 Berlin
Telefon: +49 (0) 30 - 255 577 71
Fax: +49 (0) 30 - 700 143 10 47
E-Mail: post@lenzwerk.com

www.weissevillawestend.de



2. OBERGESCHOSS